



**КОМИТЕТ ИМУЩЕСТВЕННЫХ ОТНОШЕНИЙ  
АДМИНИСТРАЦИИ ПЕРМСКОГО МУНИЦИПАЛЬНОГО РАЙОНА**

**РАСПОРЯЖЕНИЕ**

12.04.2022

№ 1416

**Об установлении публичного  
сервитута на часть земельных  
участков**

В соответствии со ст. 23, гл. V.7 Земельного кодекса Российской Федерации, Федеральным законом от 25.10.2001 № 137-ФЗ «О введении в действие Земельного кодекса Российской Федерации», пп. 3.7.5 п. 3.7 разд. 3 Положения о комитете имущественных отношений администрации Пермского муниципального района, утвержденного решением Земского Собрания Пермского муниципального района Пермского края от 22.12.2016 № 178, на основании ходатайства открытого акционерного общества «Межрегиональная распределительная сетевая компания Урала» (ИНН 6671163413, ОГРН 1056604000970) (далее - ОАО «МРСК Урала») от 11.02.202 № 1072:

1. Установить в интересах ОАО «МРСК Урала» публичный сервитут общей площадью 260355 кв.м на часть земельных участков:
  - с кадастровым номером 59:32:2430001:1962, расположенный по адресу: Пермский край, Пермский район, Юговское с/п, а/д «Кояново-Юг»;
  - с кадастровым номером 59:32:2430001:5083, расположенный по адресу: Пермский край, Пермский район, Юговское с/п, п. Юг, ул. Ленина;
  - с кадастровым номером 59:32:2430001:1391, расположенный по адресу: Пермский край, Пермский район, Юговское с/п, п. Юг, ул. Менжинского, 2;
  - с кадастровым номером 59:32:2430001:2207, расположенный по адресу: Пермский край, Пермский район, Юговское с/п, п. Юг, ул. Красина, 8;
  - с кадастровым номером 59:32:2430001:5364, расположенный по адресу: Пермский край, Пермский район, Юговского с/п, п. Юг, ул. Менжинского;
  - с кадастровым номером 59:32:2430001:4540, расположенный по адресу: Пермский край, Пермский район, Юговское с/п, п. Юг, ул. Октябрьская;
  - с кадастровым номером 59:32:2430001:4541, расположенный по адресу: Пермский край, Пермский район, Юговское с/п, п. Юг, ул. Октябрьская;
  - с кадастровым номером 59:32:2430001:5362, расположенный по адресу: Пермский край, Пермский район, Юговское с/п, п. Юг, ул. Красноармейская;
  - с кадастровым номером 59:32:2430001:1469, расположенный по адресу: Пермский край, Пермский район, Юговское с/п, п. Юг, ул. Менжинского, 7;





- с кадастровым номером 59:32:2430001:155, расположенный по адресу: Пермский край, Пермский район, Юговское с/п, п. Юг, ул. Ленина, д. 86;
- с кадастровым номером 59:32:2430001:5396, расположенный по адресу: Пермский край, Пермский район, Юговское с/п, п. Юг, ул. Ленина;
- с кадастровым номером 59:32:2430001:1787, расположенный по адресу: край Пермский, Пермский район, Юговское с/п, п. Юг, ул. Ленина, 101;
- с кадастровым номером 59:32:2430001:1788, расположенный по адресу: Пермский край, Пермский район, Юговское с/п, п. Юг, ул. Комсомольский проспект, 4;
- с кадастровым номером 59:32:2430001:4841, расположенный по адресу: Пермский край, Пермский район, Юговское с/п, п. Юг;
- с кадастровым номером 59:32:2430001:2111, расположенный по адресу: Пермский край, Пермский район, Юговское с/п, п. Юг, ул. Комсомольский проспект, 6;
- с кадастровым номером 59:32:2430001:4847, расположенный по адресу: Пермский край, Пермский район, Юговское с/п, п. Юг, ул. Комсомольский проспект;
- с кадастровым номером 59:32:2430001:4163, расположенный по адресу: Пермский край, Пермский район, Юговское с/п, п. Юг;
- с кадастровым номером 59:32:2430001:1901, расположенный по адресу: Пермский край, Пермский район, Юговское с/п, п. Юг, ул. Ленина, 123/1;
- с кадастровым номером 59:32:2430001:4872, расположенный по адресу: Пермский край, Пермский район, Юговское с/п, п. Юг;
- с кадастровым номером 59:32:2430001:5377, расположенный по адресу: Пермский край, Пермский район, Юговское с/п, п. Юг, ул. Советская;
- с кадастровым номером 59:32:2430001:296, расположенный по адресу: Пермский край, Пермский район, Юговское с/п, п. Юг, ул. Куйбышева, 108;
- с кадастровым номером 59:32:2430001:5406, расположенный по адресу: Пермский край, Пермский район, Юговское с/п, п. Юг, ул. Куйбышева;
- с кадастровым номером 59:32:2430001:1957, расположенный по адресу: Пермский край, Пермский район, Юговское с/п, п. Юг, ул. Куйбышева, 101;
- с кадастровым номером 59:32:2430001:420, расположенный по адресу: Пермский край, Пермский район, Юговское с/п, п. Юг, ул. Советская, 10;
- с кадастровым номером 59:32:2430001:5379, расположенный по адресу: Пермский край, Пермский район, Юговское с/п, п. Юг, ул. Попова;
- с кадастровым номером 59:32:2430001:2221, расположенный по адресу: Пермский край, Пермский район, Юговское с/п, п. Юг, ул. Попова, 91;
- с кадастровым номером 59:32:2430001:4557, расположенный по адресу: Пермский край, Пермский район, Юговское с/п, п. Юг, ул. Попова, 93-1;







- с кадастровым номером 59:32:4530006:1208, расположенный по адресу: Пермский край, Пермский район, Юговское с/п, п. Юг;
- с кадастровым номером 59:32:4530006:953, расположенный по адресу: Пермский край, Пермский район, п. Юг;
- с кадастровым номером 59:32:4530006:136 (входит в ЕЗП 59:32:0000000:90), расположенный по адресу: Пермский край, Пермский район, Юговское с/п;
- с кадастровым номером 59:32:4530006:146, расположенный по адресу: Пермский край, Пермский район, Юговское с/п, п. Юг;
- с кадастровым номером 59:32:4530006:335, расположенный по адресу: Пермский край, Пермский район, Юговское с/п, п. Юг;
- с кадастровым номером 59:32:4530006:1062, расположенный по адресу: Пермский край, Пермский район, Юговское с/п, п. Юг;
- с кадастровым номером 59:32:4530006:176 (входит в ЕЗП 59:32:0000000:90), расположенный по адресу: Пермский край, Пермский район, Юговское с/п;
- с кадастровым номером 59:32:3960006:5209, расположенный по адресу: Пермский край, Пермский район, Юговское с/п, п. Юг;
- с кадастровым номером 59:32:3960006:5191 (входит в ЕЗП 59:32:0000000:90), расположенный по адресу: Пермский край, Пермский район, Юговское с/п;
- с кадастровым номером 59:32:4490001:139, расположенный по адресу: Пермский край, Пермский район, Юговское с/п;
- с кадастровым номером 59:32:4490001:23, расположенный по адресу: Пермский край, Пермский район, Юговское с/п;
- с кадастровым номером 59:32:0000000:454, расположенный по адресу: Пермский край, Пермский район, Юговское с/п, Козубаевское месторождение нефти, автомобильная дорога к ДНС-60, скважинам 59, 61, 62, 65;
- с кадастровым номером 59:32:0000000:8102, расположенный по адресу: Пермский край, Пермский район, Юговское с/п;
- с кадастровым номером 59:32:0000000:15099, расположенный по адресу: Пермский край, Пермский район, Юговское с/п.

Цель: Для эксплуатации существующего электросетевого объекта: «ВЛ-10 кВ ф. Заречье от ПС «Юг».

Срок: 49 лет.

2. Утвердить границы публичного сервитута земельных участков, указанных в п. 1 настоящего распоряжения, согласно прилагаемой схеме расположения границ публичного сервитута.

3. Срок, в течение которого использование указанных в п. 1 настоящего распоряжения земельных участков в соответствии с их разрешенным использованием будет невозможно или существенно затруднено в связи с осуществлением сервитута – не установлен.



4. Порядок установления зон с особыми условиями использования территорий и содержание ограничений прав на земельные участки в границах таких зон установлен Постановлением Правительства РФ от 24.02.2009 № 160 «О порядке установления охранных зон объектов электросетевого хозяйства и особых условий использования земельных участков, расположенных в границах таких зон».

5. Плата за публичный сервитут не устанавливается в соответствии с ч. 4 ст. 3.6 Федерального закона от 25.10.2001 года № 137-ФЗ «О введении в действие Земельного кодекса Российской Федерации».

6. Комитету имущественных отношений администрации Пермского муниципального района в течение 5 рабочих дней со дня подписания настоящего распоряжения:

6.1. Направить настоящее распоряжение правообладателям земельных участков, указанных в п. 1 распоряжения;

6.2. Направить настоящее распоряжение в Управление Федеральной службы государственной регистрации, кадастра и картографии по Пермскому краю;

6.3. Направить настоящее распоряжение в ОАО «МРСК Урала», а также сведения о лицах, являющихся правообладателями земельных участков, сведения о лицах, подавших заявления об учете их прав (обременений прав) на земельные участки, способах связи с ними, копии документов, подтверждающих права указанных лиц на земельные участки;

6.4. Направить в администрацию Юговского сельского поселения настоящее распоряжение для опубликования в порядке, установленном для официального опубликования (обнародования) муниципальных правовых актов уставом поселения.

7. Разместить настоящее распоряжение на сайте Пермского муниципального района [www.permraion.ru](http://www.permraion.ru).

8. Настоящее распоряжение вступает в силу со дня его подписания.

9. Контроль исполнения распоряжения оставляю за собой.

И.о. председателя комитета



М.В. Королева

Приложение № 1  
к распоряжению  
комитета имущественных  
отношений администрации  
Пермского муниципального района  
от 12.04.2022 № 1416

С

Публичный сервитут  
ВЛ-10 кв ф. Заренье от ПС "Юг"  
протяженностью по договору 9890 м (факт. 12572 м)  
Схема расположения границ публичного сервитута

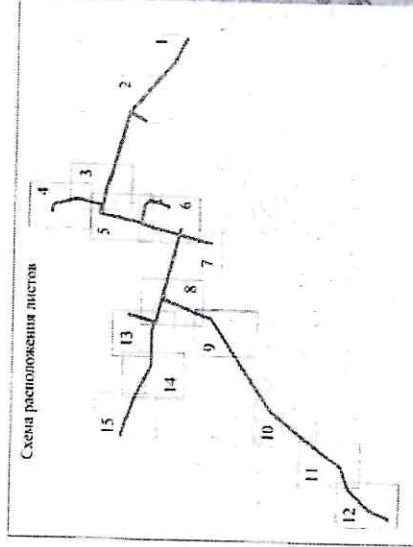
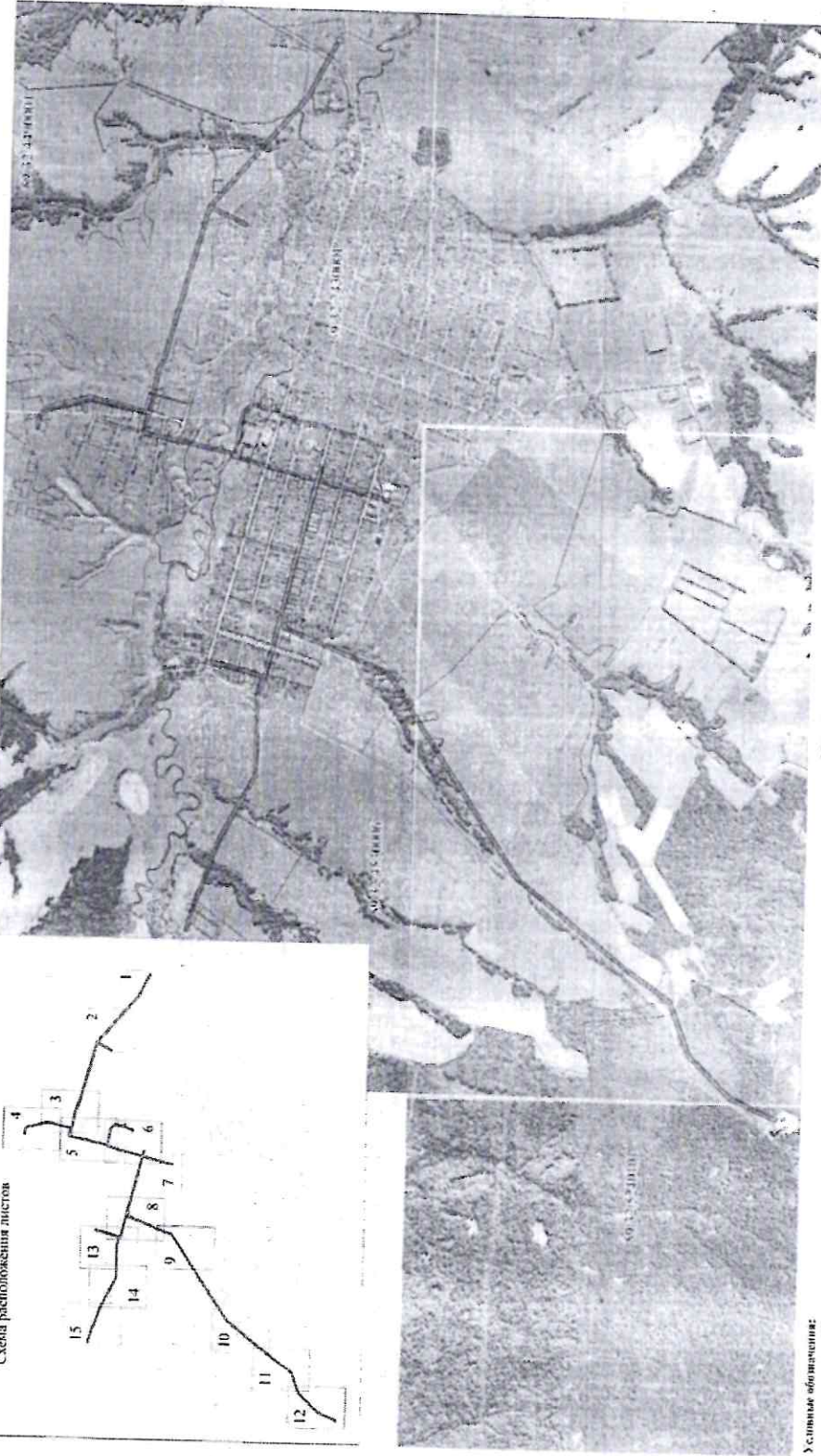


Схема расположения листов



М 1:20000

Условные обозначения:

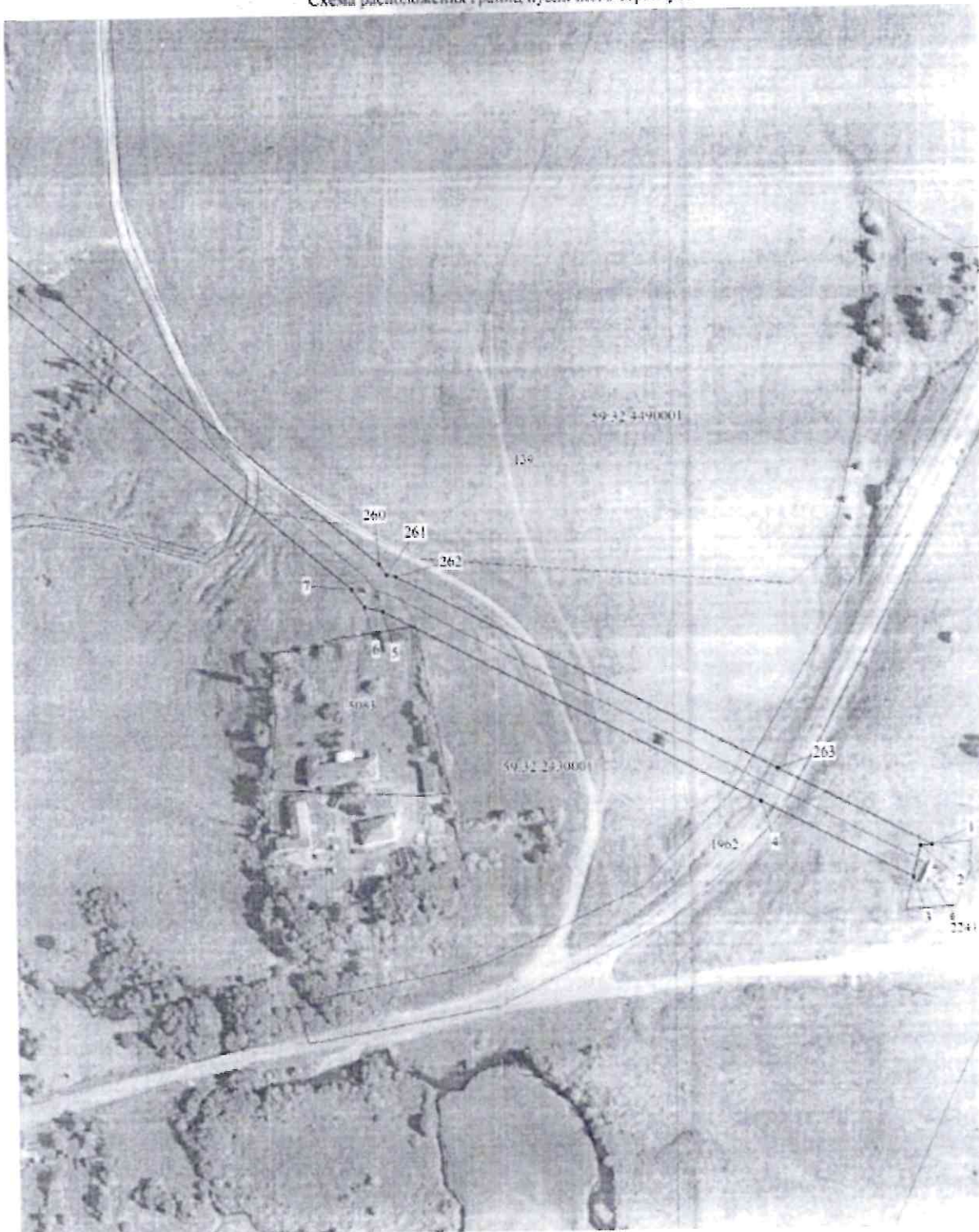
- граница ВЛ
- граница публичного сервитута
- граница земельного участка
- граница земельного участка, учтенного в КИ
- кадастровый номер участка

Приложение № 2  
к распоряжению  
комитета имущественных  
отношений администрации  
Пермского муниципального района  
от 12.04.2022 № 1416

С

Публичный сервитут  
ВЛ-10 кВ ф. Заречье от ПС "Юг"  
протяженностью по договору 9890 м (факт. 12572 м)  
Схема расположения границ публичного сервитута

Лист 1



М 1:2000

Условные обозначения:

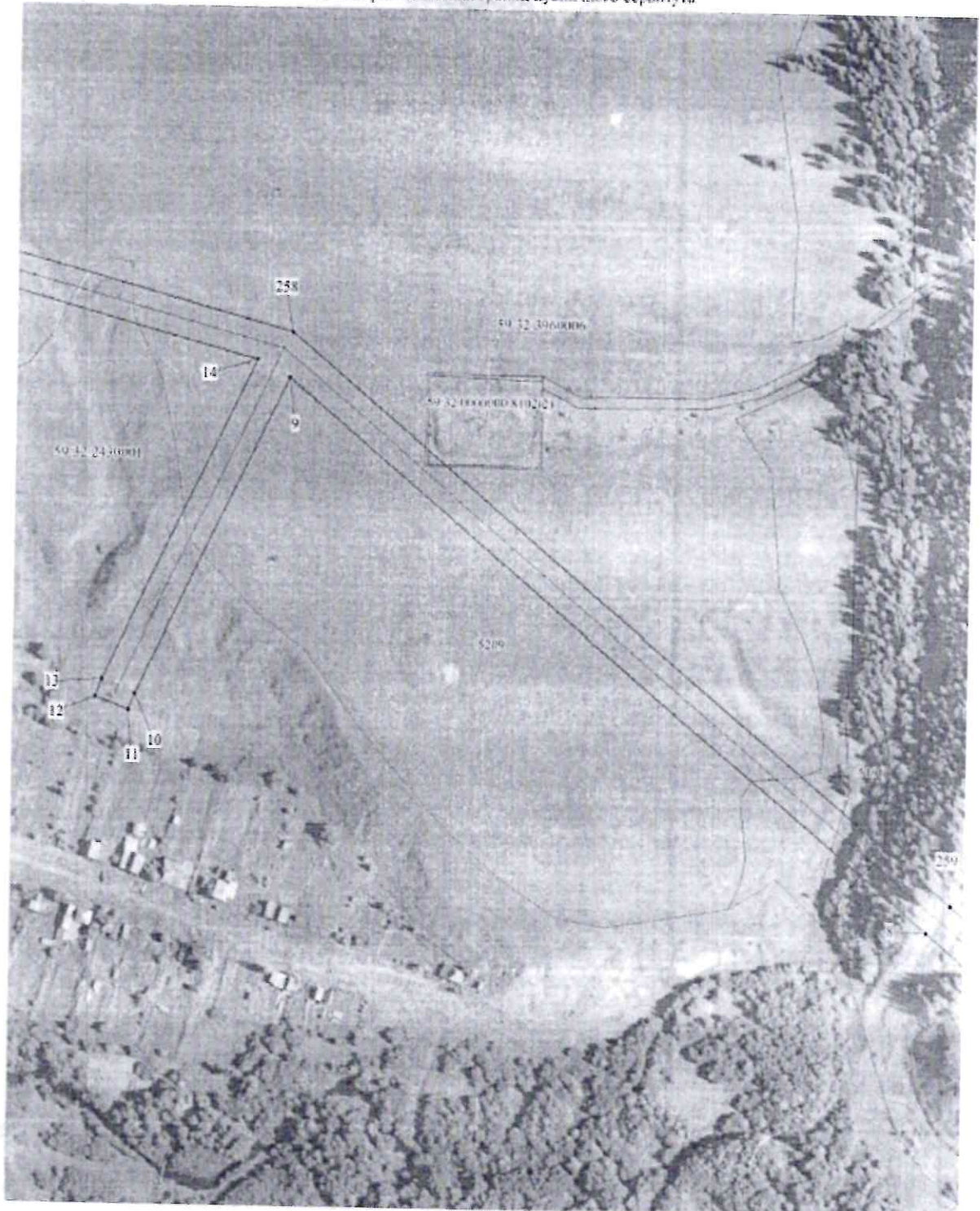
- |   |   |   |   |
|---|---|---|---|
|  | граница ВЛ                                  |  | номер земельного участка, учтенного в ГКН |
|  | граница публичного сервитута                |  | характерная точка границы                 |
|  | граница кадастрового квартала               |   |   |
|  | граница земельного участка, учтенного в ГКН |   |   |
|  | кадастровый номер квартала                  |   |   |

Приложение № 3  
к распоряжению  
комитета имущественных  
отношений администрации  
Пермского муниципального района  
от 12.04.2022 № 1416

С

Публичный сервитут  
ВЛ-10 кВ ф. Заречье от ПС "Юг"  
протяженностью по договору 9890 м (факт. 12572 м)  
Схема расположения границ публичного сервитута

Лист 2



Условные обозначения:

- граница ВЛ
- граница публичного сервитута
- граница кадастрового квартала
- граница земельного участка, учтенного в ЕКЗ
- № 32 квартал кадастровый номер квартала

- 611 номер земельного участка, учтенного в ЕКЗ
- 1 характерная точка границы

Приложение № 4  
к распоряжению  
комитета имущественных  
отношений администрации  
Пермского муниципального района  
от 12.04.2022 № 1416

С

Публичный сервитут  
ВЛ-10 кВ ф. Заренье от ПС "Юг"  
протяженностью по договору 9890 м (факт, 12572 м)  
Схема расположения границ публичного сервитута

Лист 3



М 1:2000

Условные обозначения:

- граница ВЛ
- граница публичного сервитута
- граница кадастрового квартала
- граница земельного участка, учтенного в ГРН
- кадастровый номер квартала

- 611 номер земельного участка, учтенного в ГРН
- 61 характеристика точки границ

Приложение № 5  
к распоряжению  
комитета имущественных  
отношений администрации  
Пермского муниципального района  
от 12.04.2022 № 1416

С

Публичный сервитут  
ВЛ-10 в в.ф. Заренье от ПС "Юг"  
протяженностью по договору 9490 м (факт. 12572 м)  
Схема расположения границ публичного сервитута

Лист 4



М 1:2000

Условные обозначения:

- |      |   |   |     |   |
|------|---|---|-----|---|
| —    | граница ВЛ                                  |   | №11 | номер земельного участка, учтенного в ГКН |
| □    | граница публичного сервитута                | • | Г   | картографическая точка границы            |
| □    | граница водного ресурса                     |   |     |   |
| □    | границы земельного участка, учтенного в ГКН |   |     |   |
| № 11 | кадастровый номер участка                   |   |     |   |

Приложение № 6  
к распоряжению  
комитета имущественных  
отношений администрации  
Пермского муниципального района  
от 12.04.2022 № 1416

С

Лист 5

Публичный сервитут  
ВЛ-10 кВ ф. Заречье от ПС "Юг"  
протяженностью по договору 9890 м (факт. 12572 м)  
Схема расположения границ публичного сервитута



M 1:2000

Условные обозначения:

- |   |   |   |   |
|---|---|---|---|
|  | границы ВЛ                                  |  | номер земельного участка, учтенного в ЕКМ |
|  | границы публичного сервитута                |  | характерная точка границы                 |
|  | границы кадастрового квартала               |   |   |
|  | границы земельного участка, учтенного в ГИИ |   |   |
|  | кадастровый номер квартала                  |   |   |

Приложение № 7  
к распоряжению  
комитета имущественных  
отношений администрации  
Пермского муниципального района  
от 12.04.2022 № 1416

С

Публичный сервитут  
ВЛ-10 кв ф. Заречье от ПС "Юг"  
протяженностью по договору 9890 м (факт. 12572 м)  
Схема расположения границ публичного сервитута

Лист 6



Условные обозначения:

- граница ВЛ
- граница публичного сервитута
- граница кадастрового квартала
- граница земельного участка, указанного в ГКН
- кадастровый номер квартала

- 611 номер земельного участка, указанного в ГКН
- \*1 характерная точка границы



Приложение № 8  
к распоряжению  
комитета имущественных  
отношений администрации  
Пермского муниципального района  
от 12.04.2022 № 1416

С

Публичный сервитут  
ВЛ-10 кВ ф. Заречье от ПС "Юг"  
протяженностью по договору 9890 м (факт 12572 м)  
Схема расположения границ публичного сервитута

Лист 7



M 1:2000

Условные обозначения:

- граница ВЛ
- граница публичного сервитута
- граница кадастрового квартала
- граница земельного участка, учтенной в ГИС
- кадастровый номер квартала

- 011 номер земельного участка, учтенного в ГИС
- характерная точка границы

Приложение № 9  
к распоряжению  
комитета имущественных  
отношений администрации  
Пермского муниципального района  
от 12.04.2022 № 1416

С

Публичный сервитут  
ВЛ-10 кв ф. Заречье от ПС "Юг"  
протяженностью по договору 9890 м (факт. 12572 м)  
Схема расположения границ публичного сервитута

Лист 8



Условные обозначения:

- граница ВЛ
- граница публичного сервитута
- граница кадастрового квартала
- граница земельного участка, учтенного в ГКН
- кадастровый номер участка

- 611 номер земельного участка, учтенного в ГКН
- ▲ характерная точка границы

Приложение № 10  
к распоряжению  
комитета имущественных  
отношений администрации  
Пермского муниципального района  
от 12.04.2022 № 1416

С







Публичный сервитут  
ВЛ-10 кв ф. Заречье от ПС "Юг"  
протяженностью по договору 9890 м (факт. 12572 м)  
Схема расположения границ публичного сервитута

Лист 9



М 1:2000

Условные обозначения:

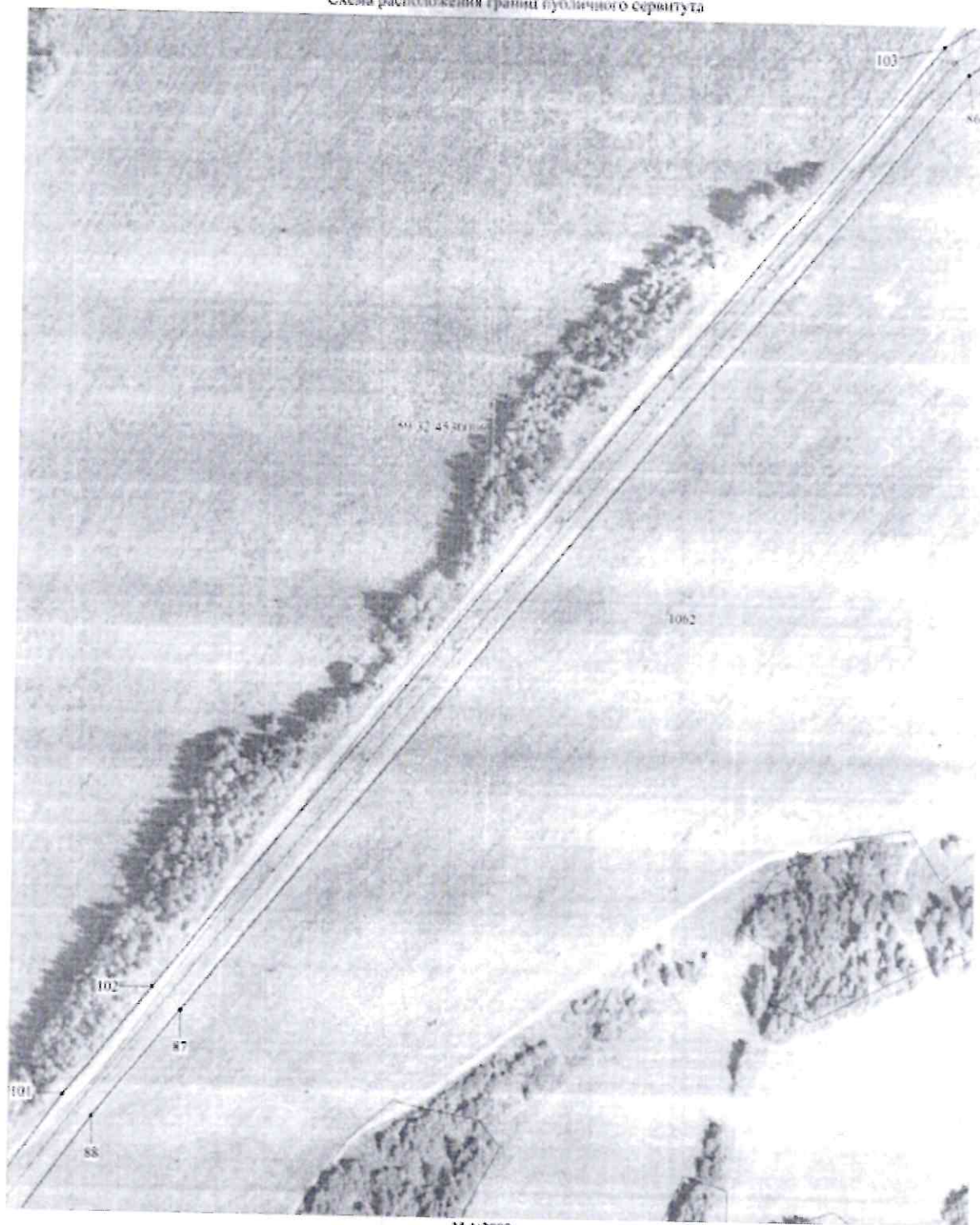
- |   |   |   |   |
|---|---|---|---|
|  | границы ВЛ                                  |  | номер земельного участка, Учетного КГКН |
|  | границы публичного сервитута                |  | характерные точки границы               |
|  | границы кадастрового квартала               |   |   |
|  | границы земельного участка, учтенного в ГСН |   |   |
|  | кадастровый номер квартала                  |   |   |

Приложение № 11  
к распоряжению  
комитета имущественных  
отношений администрации  
Пермского муниципального района  
от 12.04.2022 № 1416

С

Публичный сервитут  
ВЛ-10 кВ ф. Заречье от ПС "Юг"  
протяженностью по договору 9890 м (факт - 12572 м)  
Схема расположения границ публичного сервитута

Лист 10



Условные обозначения:

- граница ВЛ
- граница публичного сервитута
- граница кадастрового квартала
- граница земельного участка, учтенного в ГКН
- границей зоны издрата

- 511 номер земельного участка, учтенного в ГКН
- 1 характерная точка границы

№ 22.24.0001

Приложение № 12  
к распоряжению  
комитета имущественных  
отношений администрации  
Пермского муниципального района  
от 12.04.2022 № 1416

С








Публичный сервитут  
ВЛ-10 кВ ф. Заречье от ПС "Юг"  
протяженностью по договору 9890 м (факт. 12572 м)  
Схема расположения грани публичного сервитута

Лист 11



М 1:2000

Условные обозначения:

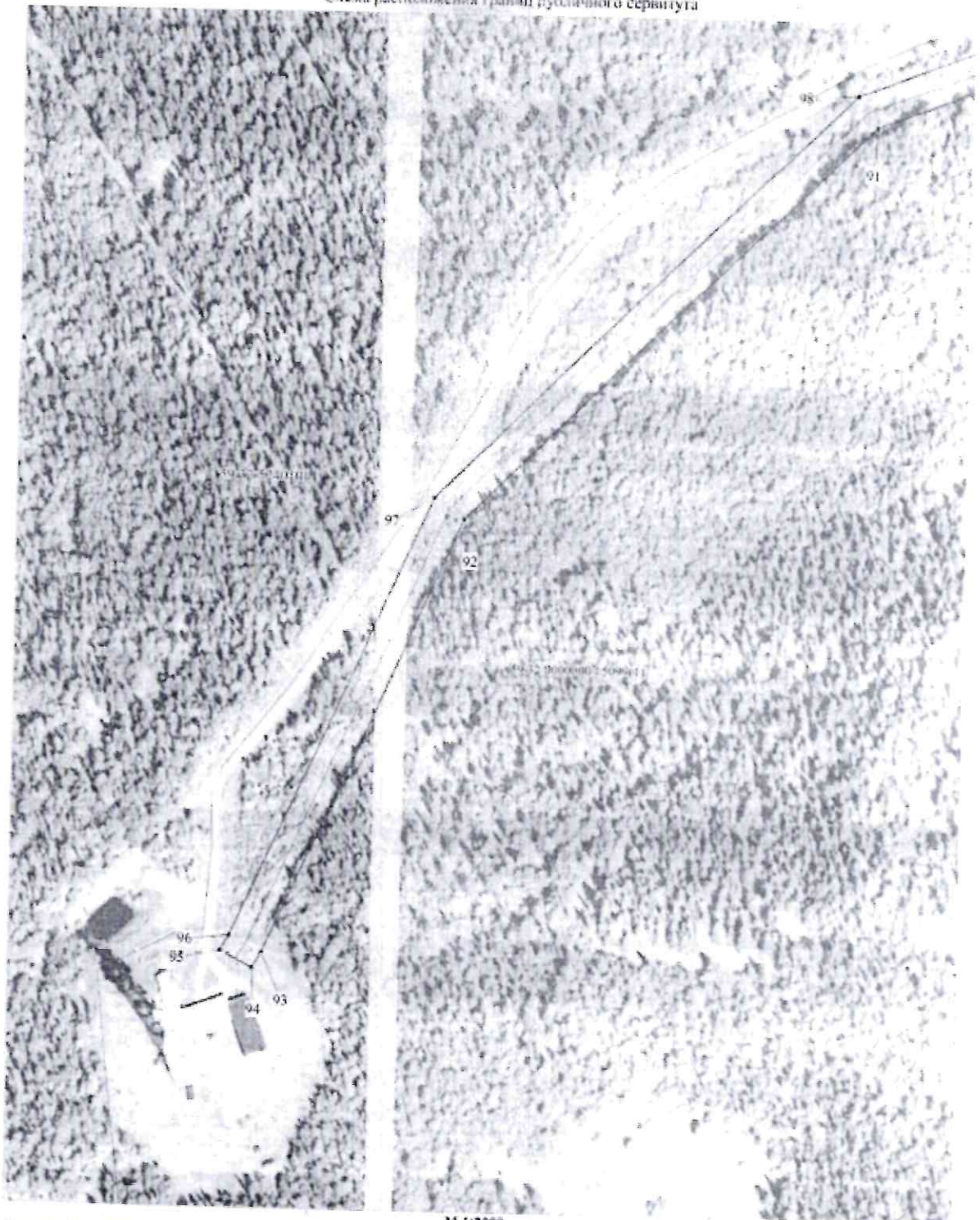
- |   |  |   |  |
|---|--|---|--|
|  | Граница ВЛ                                   |  | номер земельного участка, указанного в ГКН |
|  | границы публичного сервитута                 |  | характерная точка границы                  |
|  | границы кадастрового квартала                |   |  |
|  | границы земельного участка, указанного в ГКН |   |  |
|  | кадастровый номер квартала                   |   |  |

Приложение № 13  
к распоряжению  
комитета имущественных  
отношений администрации  
Пермского муниципального района  
от 12.04.2022 № 1416

С

Публичный сервитут  
ВЛ-10 кВ ф. Заречье от ПС "Юг"  
протяженностью по договору 9890 м (факт. 12572 м)  
Схема расположения границ публичного сервитута

Лист 12



Условные обозначения:

- граница ВЛ
- граница публичного сервитута
- граница кадастрового участка
- граница земельного участка, учтенного в ГКН
- кадастровый номер участка

- 611 номер земельного участка, учтенного в ГКН
- 1 характерная точка границы

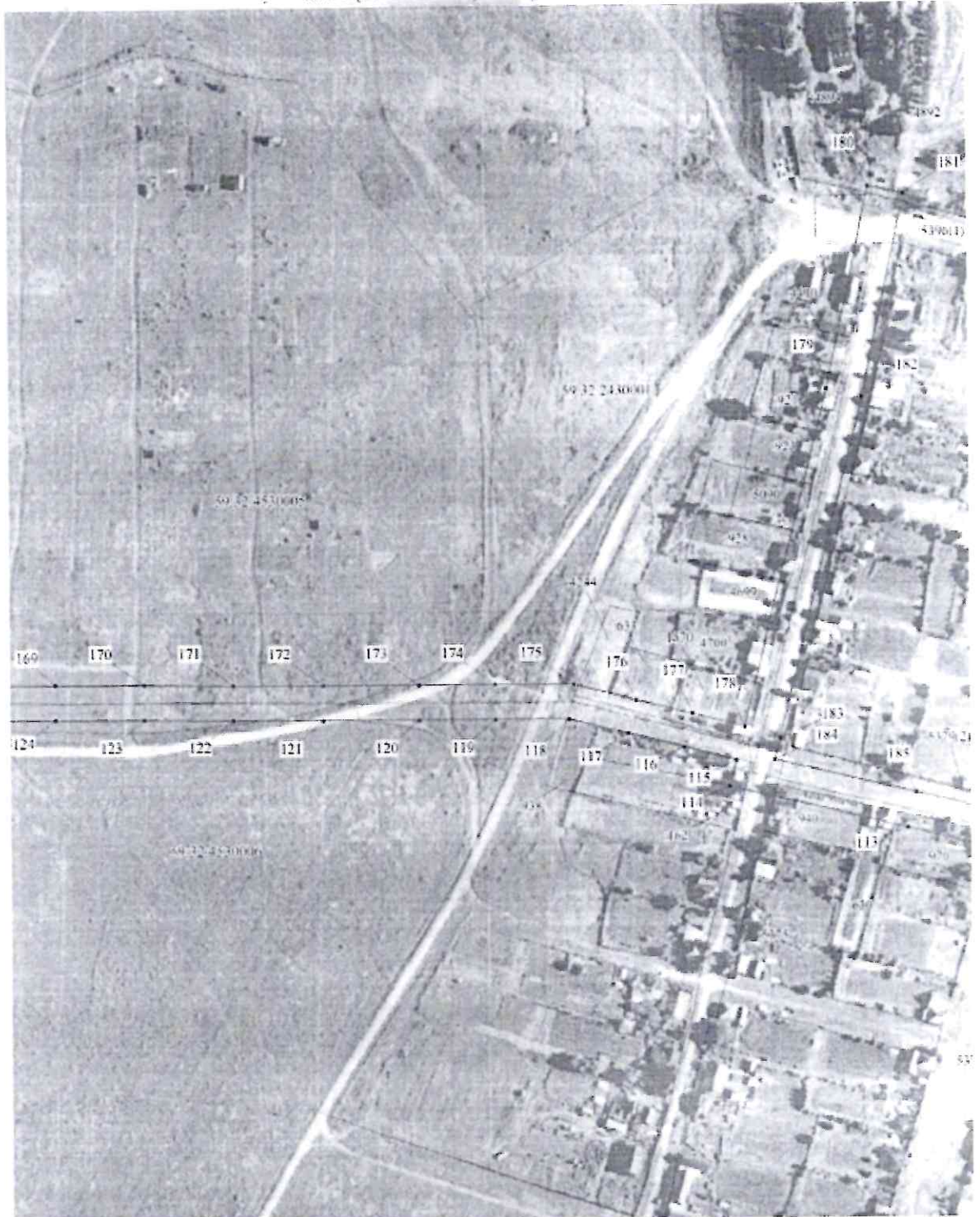
М 1:2000

Приложение № 14  
к распоряжению  
комитета имущественных  
отношений администрации  
Пермского муниципального района  
от 12.04.2022 № 1416

С

Публичный сервитут  
ВЛ-10 кВ ф. Заренье от ПС "Юг"  
протяженностью по договору 9890 м (факт - 12572 м)  
Схема расположения границ публичного сервитута

Лист 13



М 1:2000

Условные обозначения:

- |  |   |  |   |
|--|---|--|---|
|  | граница ВЛ                                  |  | номер земельного участка, учтенного в ГКИ |
|  | граница публичного сервитута                |  | характерная точка границы                 |
|  | граница кадастрового квартала               |  |   |
|  | граница земельного участка, учтенного в ГКИ |  |   |
|  | кадастровый номер квартала                  |  |   |

Приложение № 15  
к распоряжению  
комитета имущественных  
отношений администрации  
Пермского муниципального района  
от 12.04.2022 № 1416

С

Публичный сервитут  
ВД-10 «В ф. Заречье от ПС "Юг"  
протяженностью по договору 9890 м (факт. 12572 м)  
Схема расположения границ публичного сервитута

Лист 14



М 1:2000

Условные обозначения:

- граница ВЛ
- граница публичного сервитута
- граница кадастрового квартала
- граница земельного участка, учтенного в ГКН
- кадастровый номер квартала

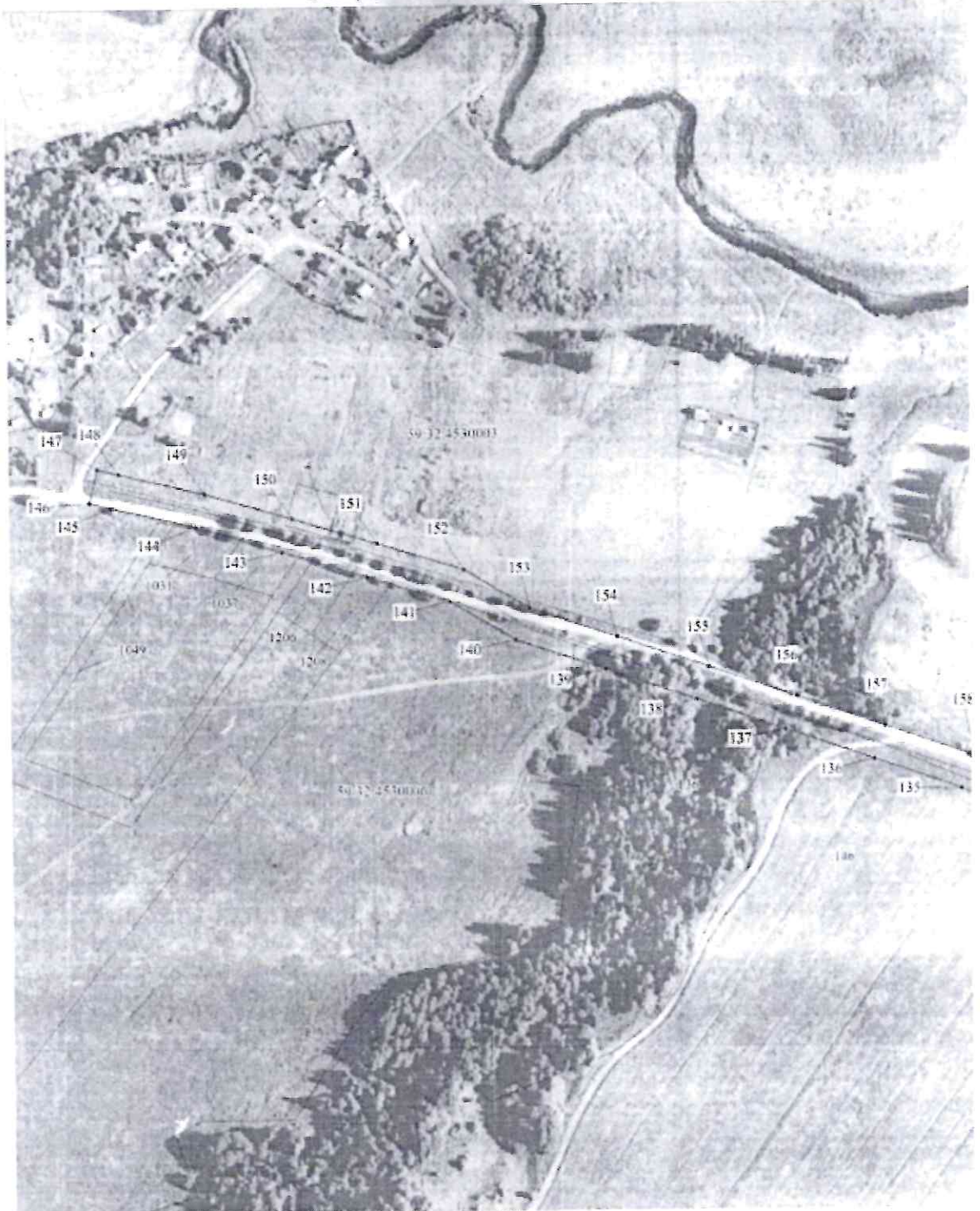
- 111 номер земельного участка, учтенного в ГКН
- характерные точки границы



Приложение № 16  
к распоряжению  
комитета имущественных  
отношений администрации  
Пермского муниципального района  
от 12.04.2022 № 1416

Лист 15

Публичный сервитут  
ВЛ-10 кВ ф. Заречье от ПС "Юг"  
протяженностью по договору 9890 м (факт. 12572 м)  
Схема расположения границ публичного сервитута



М 1:2000

Условные обозначения:

- |   |  |     |  |
|---|--|-----|--|
| — | граница ВЛ                                   | № 1 | номер земельного участка, указанного в ГКН |
| □ | граница публичного сервитута                 | •   | характерная точка границы                  |
| □ | граница квартала                             |     |  |
| □ | граница земельного участка, указанного в ГКН |     |  |
| □ | налоговый номер квартала                     |     |  |

Приложение № 17  
к распоряжению  
комитета имущественных  
отношений администрации  
Пермского муниципального района  
от 12.04.2022 № 1416

ОПИСАНИЕ МЕСТОПОЛОЖЕНИЯ ГРАНИЦ ПУБЛИЧНОГО СЕРВИТУТА ПО ОБЪЕКТУ ВЛ-10 КВ Ф. ЗАРЕЧЬЕ ОТ ПС «ЮГ» ПЕРМСКИЙ КРАЙ, ПЕРМСКИЙ РАЙОН (наименование объекта)				
Сведения о местоположении границ объекта				
1. Система координат МСК-59, зона 2				
2. Сведения о характерных точках границ объекта				
Обозначени е характерн ых точек границ	Координаты, м		Метод определения координат и средняя квадратическая погрешность положения характерной точки (M <sub>1</sub> ), м	Описание закреплен ия точки
	X	Y		
1	2	3	4	5
1	486632.99	2229760.32	Геодезический метод; M <sub>1</sub> =0,1	-
2	486632.48	2229753.88	Геодезический метод; M <sub>1</sub> =0,1	-
3	486614.83	2229749.73	Геодезический метод; M <sub>1</sub> =0,1	-
4	486659.21	2229663.36	Геодезический метод; M <sub>1</sub> =0,1	-
5	486769.76	2229450.65	Геодезический метод; M <sub>1</sub> =0,1	-
6	486772.38	2229440.19	Геодезический метод; M <sub>1</sub> =0,1	-
7	486782.63	2229433.21	Геодезический метод; M <sub>1</sub> =0,1	-
8	486978.13	2229206.65	Геодезический метод; M <sub>1</sub> =0,1	-
9	487292.79	2228832.84	Геодезический метод; M <sub>1</sub> =0,1	-
10	487109.95	2228745.79	Геодезический метод; M <sub>1</sub> =0,1	-
11	487100.53	2228742.21	Геодезический метод; M <sub>1</sub> =0,1	-
12	487108.01	2228722.59	Геодезический метод; M <sub>1</sub> =0,1	-
13	487118.16	2228726.45	Геодезический метод; M <sub>1</sub> =0,1	-
14	487302.73	2228814.31	Геодезический метод; M <sub>1</sub> =0,1	-
15	487493.07	2228115.52	Геодезический метод; M <sub>1</sub> =0,1	-
16	487529.88	2227974.83	Геодезический метод; M <sub>1</sub> =0,1	-
17	487559.42	2227917.29	Геодезический метод; M <sub>1</sub> =0,1	-
18	487583.11	2227788.32	Геодезический метод; M <sub>1</sub> =0,1	-
19	487588.52	2227745.58	Геодезический метод; M <sub>1</sub> =0,1	-
20	487603.02	2227689.87	Геодезический метод; M <sub>1</sub> =0,1	-
21	487632.11	2227596.51	Геодезический метод; M <sub>1</sub> =0,1	-
22	487608.47	2227593.82	Геодезический метод; M <sub>1</sub> =0,1	-
23	487628.12	2227567.88	Геодезический метод; M <sub>1</sub> =0,1	-
24	487510.34	2227545.18	Геодезический метод; M <sub>1</sub> =0,1	-
25	487465.96	2227538.25	Геодезический метод; M <sub>1</sub> =0,1	-
26	487147.97	2227469.93	Геодезический метод; M <sub>1</sub> =0,1	-
27	487105.43	2227697.24	Геодезический метод; M <sub>1</sub> =0,1	-

Приложение № 18  
к распоряжению  
комитета имущественных  
отношений администрации  
Пермского муниципального района  
от 12.04.2022 № 1416

28	487073.91	2227723.63	Геодезический метод; Mt=0,1	-
29	487045.84	2227750.91	Геодезический метод; Mt=0,1	-
30	486964.45	2227724.47	Геодезический метод; Mt=0,1	-
31	486909.21	2227743.14	Геодезический метод; Mt=0,1	-
32	486923.15	2227719.06	Геодезический метод; Mt=0,1	-
33	486898.63	2227712.96	Геодезический метод; Mt=0,1	-
34	486873.20	2227691.55	Геодезический метод; Mt=0,1	-
35	486854.04	2227686.21	Геодезический метод; Mt=0,1	-
36	486824.56	2227678.04	Геодезический метод; Mt=0,1	-
37	486801.24	2227671.56	Геодезический метод; Mt=0,1	-
38	486806.92	2227639.68	Геодезический метод; Mt=0,1	-
39	486826.61	2227643.19	Геодезический метод; Mt=0,1	-
40	486824.13	2227657.17	Геодезический метод; Mt=0,1	-
41	486829.91	2227658.77	Геодезический метод; Mt=0,1	-
42	486859.40	2227666.94	Геодезический метод; Mt=0,1	-
43	486882.76	2227673.45	Геодезический метод; Mt=0,1	-
44	486907.96	2227694.67	Геодезический метод; Mt=0,1	-
45	486933.58	2227701.04	Геодезический метод; Mt=0,1	-
46	486937.93	2227693.53	Геодезический метод; Mt=0,1	-
47	487040.26	2227727.05	Геодезический метод; Mt=0,1	-
48	487059.84	2227708.03	Геодезический метод; Mt=0,1	-
49	487086.14	2227686.00	Геодезический метод; Mt=0,1	-
50	487130.46	2227449.35	Геодезический метод; Mt=0,1	-
51	487005.02	2227415.19	Геодезический метод; Mt=0,1	-
52	487002.44	2227412.89	Геодезический метод; Mt=0,1	-
53	486998.81	2227412.84	Геодезический метод; Mt=0,1	-
54	486952.46	2227397.56	Геодезический метод; Mt=0,1	-
55	486805.04	2227361.20	Геодезический метод; Mt=0,1	-
56	486680.97	2227327.28	Геодезический метод; Mt=0,1	-
57	486665.03	2227385.15	Геодезический метод; Mt=0,1	-
58	486665.20	2227394.14	Геодезический метод; Mt=0,1	-
59	486644.20	2227394.53	Геодезический метод; Mt=0,1	-
60	486643.98	2227382.50	Геодезический метод; Mt=0,1	-
61	486660.54	2227322.33	Геодезический метод; Mt=0,1	-
62	486479.82	2227276.19	Геодезический метод; Mt=0,1	-
63	486310.48	2227230.63	Геодезический метод; Mt=0,1	-

Приложение № 19  
к распоряжению  
комитета имущественных  
отношений администрации  
Пермского муниципального района  
от 12.04.2022 № 1416

64	486277.52	2227229.15	Геодезический метод; Mt=0,1	-
65	486266.76	2227220.08	Геодезический метод; Mt=0,1	-
66	486280.30	2227204.03	Геодезический метод; Mt=0,1	-
67	486285.59	2227208.49	Геодезический метод; Mt=0,1	-
68	486313.58	2227209.75	Геодезический метод; Mt=0,1	-
69	486485.20	2227253.88	Геодезический метод; Mt=0,1	-
70	486666.13	2227302.04	Геодезический метод; Mt=0,1	-
71	486681.93	2227248.01	Геодезический метод; Mt=0,1	-
72	486734.71	2227034.15	Геодезический метод; Mt=0,1	-
73	486746.28	2226982.74	Геодезический метод; Mt=0,1	-
74	486811.91	2226721.64	Геодезический метод; Mt=0,1	-
75	486847.18	2226579.09	Геодезический метод; Mt=0,1	-
76	486836.49	2226575.45	Геодезический метод; Mt=0,1	-
77	486843.95	2226553.57	Геодезический метод; Mt=0,1	-
78	486832.83	2226511.98	Геодезический метод; Mt=0,1	-
79	486809.77	2226501.52	Геодезический метод; Mt=0,1	-
80	486660.06	2226444.06	Геодезический метод; Mt=0,1	-
81	486618.52	2226425.81	Геодезический метод; Mt=0,1	-
82	486581.30	2226412.48	Геодезический метод; Mt=0,1	-
83	486353.66	2226320.97	Геодезический метод; Mt=0,1	-
84	486254.77	2226283.46	Геодезический метод; Mt=0,1	-
85	486052.58	2225963.30	Геодезический метод; Mt=0,1	-
86	485517.87	2225149.23	Геодезический метод; Mt=0,1	-
87	484969.07	2224705.07	Геодезический метод; Mt=0,1	-
88	484905.32	2224654.63	Геодезический метод; Mt=0,1	-
89	484655.31	2224479.67	Геодезический метод; Mt=0,1	-
90	484591.64	2224303.00	Геодезический метод; Mt=0,1	-
91	484546.65	2224185.36	Геодезический метод; Mt=0,1	-
92	484314.79	2223951.02	Геодезический метод; Mt=0,1	-
93	484061.71	2223838.22	Геодезический метод; Mt=0,1	-
94	484052.18	2223832.87	Геодезический метод; Mt=0,1	-
95	484062.46	2223814.56	Геодезический метод; Mt=0,1	-
96	484071.26	2223819.50	Геодезический метод; Mt=0,1	-
97	484326.84	2223933.35	Геодезический метод; Mt=0,1	-
98	484564.78	2224173.84	Геодезический метод; Mt=0,1	-
99	484611.31	2224295.63	Геодезический метод; Mt=0,1	-

Приложение № 20  
к распоряжению  
комитета имущественных  
отношений администрации  
Пермского муниципального района  
от 12.04.2022 № 1416

100	484672.90	2224466.30	Геодезический метод; Mt=0,1	-
101	484917.93	2224637.83	Геодезический метод; Mt=0,1	-
102	484982.17	2224688.66	Геодезический метод; Mt=0,1	-
103	485533.66	2225135.02	Геодезический метод; Mt=0,1	-
104	486070.21	2225951.90	Геодезический метод; Mt=0,1	-
105	486268.81	2226266.32	Геодезический метод; Mt=0,1	-
106	486361.31	2226301.40	Геодезический метод; Mt=0,1	-
107	486588.73	2226392.83	Геодезический метод; Mt=0,1	-
108	486626.29	2226406.29	Геодезический метод; Mt=0,1	-
109	486668.13	2226424.67	Геодезический метод; Mt=0,1	-
110	486817.82	2226482.11	Геодезический метод; Mt=0,1	-
111	486850.55	2226496.96	Геодезический метод; Mt=0,1	-
112	486859.24	2226529.42	Геодезический метод; Mt=0,1	-
113	486910.73	2226321.04	Геодезический метод; Mt=0,1	-
114	486935.45	2226218.27	Геодезический метод; Mt=0,1	-
115	486950.38	2226222.02	Геодезический метод; Mt=0,1	-
116	486958.04	2226192.28	Геодезический метод; Mt=0,1	-
117	486966.22	2226160.21	Геодезический метод; Mt=0,1	-
118	486974.81	2226127.06	Геодезический метод; Mt=0,1	-
119	486974.92	2226084.31	Геодезический метод; Mt=0,1	-
120	486974.83	2226040.44	Геодезический метод; Mt=0,1	-
121	486974.84	2225985.64	Геодезический метод; Mt=0,1	-
122	486975.11	2225934.49	Геодезический метод; Mt=0,1	-
123	486975.54	2225883.60	Геодезический метод; Mt=0,1	-
124	486975.68	2225832.48	Геодезический метод; Mt=0,1	-
125	486976.03	2225781.70	Геодезический метод; Mt=0,1	-
126	486976.26	2225730.52	Геодезический метод; Mt=0,1	-
127	486976.79	2225677.85	Геодезический метод; Mt=0,1	-
128	487004.83	2225625.79	Геодезический метод; Mt=0,1	-
129	487031.33	2225576.71	Геодезический метод; Mt=0,1	-
130	487059.59	2225523.90	Геодезический метод; Mt=0,1	-
131	487083.60	2225479.27	Геодезический метод; Mt=0,1	-
132	487106.60	2225434.71	Геодезический метод; Mt=0,1	-
133	487129.36	2225389.81	Геодезический метод; Mt=0,1	-
134	487151.52	2225344.23	Геодезический метод; Mt=0,1	-
135	487173.40	2225299.17	Геодезический метод; Mt=0,1	-

Приложение № 21  
к распоряжению  
комитета имущественных  
отношений администрации  
Пермского муниципального района  
от 12.04.2022 № 1416

136	487190.81	2225249.15	Геодезический метод; Мт=0,1	-
137	487208.38	2225198.25	Геодезический метод; Мт=0,1	-
138	487225.88	2225147.94	Геодезический метод; Мт=0,1	-
139	487243.92	2225096.46	Геодезический метод; Мт=0,1	-
140	487261.42	2225044.90	Геодезический метод; Мт=0,1	-
141	487283.84	2225007.38	Геодезический метод; Мт=0,1	-
142	487298.23	2224960.15	Геодезический метод; Мт=0,1	-
143	487312.97	2224912.21	Геодезический метод; Мт=0,1	-
144	487327.67	2224863.29	Геодезический метод; Мт=0,1	-
145	487339.10	2224814.96	Геодезический метод; Мт=0,1	-
146	487342.04	2224802.70	Геодезический метод; Мт=0,1	-
147	487361.49	2224807.37	Геодезический метод; Мт=0,1	-
148	487358.56	2224819.60	Геодезический метод; Мт=0,1	-
149	487347.00	2224868.48	Геодезический метод; Мт=0,1	-
150	487332.10	2224918.02	Геодезический метод; Мт=0,1	-
151	487317.35	2224966.00	Геодезический метод; Мт=0,1	-
152	487302.26	2225015.54	Геодезический метод; Мт=0,1	-
153	487279.68	2225053.33	Геодезический метод; Мт=0,1	-
154	487262.83	2225102.98	Геодезический метод; Мт=0,1	-
155	487244.76	2225154.53	Геодезический метод; Мт=0,1	-
156	487227.28	2225204.79	Геодезический метод; Мт=0,1	-
157	487209.71	2225255.69	Геодезический метод; Мт=0,1	-
158	487191.90	2225306.85	Геодезический метод; Мт=0,1	-
159	487169.51	2225352.97	Геодезический метод; Мт=0,1	-
160	487147.27	2225398.69	Геодезический метод; Мт=0,1	-
161	487124.41	2225443.82	Геодезический метод; Мт=0,1	-
162	487101.29	2225488.58	Геодезический метод; Мт=0,1	-
163	487077.22	2225533.36	Геодезический метод; Мт=0,1	-
164	487048.95	2225586.18	Геодезический метод; Мт=0,1	-
165	487022.42	2225635.28	Геодезический метод; Мт=0,1	-
166	486996.74	2225683.00	Геодезический метод; Мт=0,1	-
167	486996.26	2225730.67	Геодезический метод; Мт=0,1	-
168	486996.03	2225781.81	Геодезический метод; Мт=0,1	-
169	486995.68	2225832.58	Геодезический метод; Мт=0,1	-
170	486995.54	2225883.71	Геодезический метод; Мт=0,1	-
171	486995.11	2225934.63	Геодезический метод; Мт=0,1	-

Приложение № 22  
к распоряжению  
комитета имущественных  
отношений администрации  
Пермского муниципального района  
от 12.04.2022 № 1416

172	486994.84	2225985.70	Геодезический метод; Mt=0,1	-
173	486994.83	2226040.42	Геодезический метод; Mt=0,1	-
174	486994.92	2226084.33	Геодезический метод; Mt=0,1	-
175	486994.80	2226129.63	Геодезический метод; Mt=0,1	-
176	486985.59	2226165.19	Геодезический метод; Mt=0,1	-
177	486977.41	2226197.25	Геодезический метод; Mt=0,1	-
178	486969.77	2226226.90	Геодезический метод; Mt=0,1	-
179	487161.78	2226275.22	Геодезический метод; Mt=0,1	-
180	487278.52	2226300.03	Геодезический метод; Mt=0,1	-
181	487274.19	2226320.58	Геодезический метод; Mt=0,1	-
182	487157.10	2226295.69	Геодезический метод; Mt=0,1	-
183	486962.91	2226246.99	Геодезический метод; Mt=0,1	-
184	486950.66	2226243.94	Геодезический метод; Mt=0,1	-
185	486931.16	2226325.84	Геодезический метод; Mt=0,1	-
186	486832.32	2226726.64	Геодезический метод; Mt=0,1	-
187	486766.70	2226987.65	Геодезический метод; Mt=0,1	-
188	486755.16	2227038.90	Геодезический метод; Mt=0,1	-
189	486702.21	2227253.48	Геодезический метод; Mt=0,1	-
190	486686.67	2227307.07	Геодезический метод; Mt=0,1	-
191	486810.21	2227340.84	Геодезический метод; Mt=0,1	-
192	486958.38	2227377.40	Геодезический метод; Mt=0,1	-
193	487002.34	2227391.88	Геодезический метод; Mt=0,1	-
194	487010.56	2227392.01	Геодезический метод; Mt=0,1	-
195	487015.30	2227396.23	Геодезический метод; Mt=0,1	-
196	487155.87	2227434.45	Геодезический метод; Mt=0,1	-
197	487152.33	2227449.38	Геодезический метод; Mt=0,1	-
198	487469.80	2227517.61	Геодезический метод; Mt=0,1	-
199	487513.86	2227524.48	Геодезический метод; Mt=0,1	-
200	487644.16	2227549.67	Геодезический метод; Mt=0,1	-
201	487656.71	2227587.85	Геодезический метод; Mt=0,1	-
202	487633.61	2227662.21	Геодезический метод; Mt=0,1	-
203	487652.23	2227666.43	Геодезический метод; Mt=0,1	-
204	487671.01	2227670.85	Геодезический метод; Mt=0,1	-
205	487691.65	2227675.50	Геодезический метод; Mt=0,1	-
206	487717.68	2227681.52	Геодезический метод; Mt=0,1	-
207	487758.15	2227690.92	Геодезический метод; Mt=0,1	-

Приложение № 23  
к распоряжению  
комитета имущественных  
отношений администрации  
Пермского муниципального района  
от 12.04.2022 № 1416

208	487795.99	2227699.73	Геодезический метод; Mt=0,1	-
209	487825.36	2227706.52	Геодезический метод; Mt=0,1	-
210	487848.28	2227711.75	Геодезический метод; Mt=0,1	-
211	487873.82	2227717.31	Геодезический метод; Mt=0,1	-
212	487901.29	2227723.33	Геодезический метод; Mt=0,1	-
213	487925.06	2227726.17	Геодезический метод; Mt=0,1	-
214	487947.48	2227728.79	Геодезический метод; Mt=0,1	-
215	487968.84	2227723.34	Геодезический метод; Mt=0,1	-
216	487991.91	2227717.36	Геодезический метод; Mt=0,1	-
217	488020.15	2227709.79	Геодезический метод; Mt=0,1	-
218	488048.84	2227702.17	Геодезический метод; Mt=0,1	-
219	488074.83	2227695.25	Геодезический метод; Mt=0,1	-
220	488099.78	2227688.41	Геодезический метод; Mt=0,1	-
221	488124.24	2227681.69	Геодезический метод; Mt=0,1	-
222	488151.47	2227674.21	Геодезический метод; Mt=0,1	-
223	488189.20	2227663.75	Геодезический метод; Mt=0,1	-
224	488216.30	2227640.11	Геодезический метод; Mt=0,1	-
225	488220.07	2227616.46	Геодезический метод; Mt=0,1	-
226	488228.12	2227564.92	Геодезический метод; Mt=0,1	-
227	488247.89	2227567.94	Геодезический метод; Mt=0,1	-
228	488239.82	2227619.58	Геодезический метод; Mt=0,1	-
229	488234.91	2227650.42	Геодезический метод; Mt=0,1	-
230	488198.92	2227681.81	Геодезический метод; Mt=0,1	-
231	488156.79	2227693.49	Геодезический метод; Mt=0,1	-
232	488129.54	2227700.98	Геодезический метод; Mt=0,1	-
233	488105.07	2227707.70	Геодезический метод; Mt=0,1	-
234	488080.05	2227714.56	Геодезический метод; Mt=0,1	-
235	488053.98	2227721.50	Геодезический метод; Mt=0,1	-
236	488025.31	2227729.10	Геодезический метод; Mt=0,1	-
237	487997.01	2227736.70	Геодезический метод; Mt=0,1	-
238	487973.82	2227742.71	Геодезический метод; Mt=0,1	-
239	487948.84	2227749.10	Геодезический метод; Mt=0,1	-
240	487922.71	2227746.03	Геодезический метод; Mt=0,1	-
241	487897.96	2227743.08	Геодезический метод; Mt=0,1	-
242	487869.54	2227736.85	Геодезический метод; Mt=0,1	-
243	487843.93	2227731.27	Геодезический метод; Mt=0,1	-



Приложение № 24  
к распоряжению  
комитета имущественных  
отношений администрации  
Пермского муниципального района  
от 12.04.2022 № 1416

244	487820.89	2227726.02	Геодезический метод; Mt=0,1	-
245	487791.47	2227719.21	Геодезический метод; Mt=0,1	-
246	487753.62	2227710.40	Геодезический метод; Mt=0,1	-
247	487713.17	2227701.00	Геодезический метод; Mt=0,1	-
248	487687.20	2227695.00	Геодезический метод; Mt=0,1	-
249	487666.52	2227690.33	Геодезический метод; Mt=0,1	-
250	487647.73	2227685.92	Геодезический метод; Mt=0,1	-
251	487627.66	2227681.37	Геодезический метод; Mt=0,1	-
252	487623.20	2227695.72	Геодезический метод; Mt=0,1	-
253	487609.18	2227749.56	Геодезический метод; Mt=0,1	-
254	487603.87	2227791.54	Геодезический метод; Mt=0,1	-
255	487579.52	2227924.13	Геодезический метод; Mt=0,1	-
256	487549.59	2227982.43	Геодезический метод; Mt=0,1	-
257	487513.34	2228120.96	Геодезический метод; Mt=0,1	-
258	487319.06	2228834.07	Геодезический метод; Mt=0,1	-
259	486994.11	2229220.28	Геодезический метод; Mt=0,1	-
260	486796.72	2229449.03	Геодезический метод; Mt=0,1	-
261	486790.81	2229453.05	Геодезический метод; Mt=0,1	-
262	486789.51	2229458.25	Геодезический метод; Mt=0,1	-
263	486677.81	2229673.11	Геодезический метод; Mt=0,1	-
1	486632.99	2229760.32	Геодезический метод; Mt=0,1	-

